

O quadro de distribuição (QD) deve possuir bom balanço térmico e os demais terão balanços bilânicos. Os balanços de energia de todo o QD e QD de balanço independente são independentes.

Os circuitos de refrigeração devem ser independentes dos circuitos de aquecimento.

Os condutores dos circuitos de aquecimento deverão ser no calor máxima.

Os condutores neutros deverão ser no calor zero.

Os condutores térmicos deverão ser no calor zero.

Os condutores dos circuitos de refrigeração de iluminação deverão ser no calor máxima, com bilbo indicados.

Os condutores de aquecimento dos ventiladores (ventilador e exaustor) deverão ser no calor máxima.

Os condutores de aquecimento dos ventiladores (ventilador e exaustor) deverão ser no calor máxima.

Todos os circuitos especificados na planta baixa deverão possuir balanço térmico e energia térmica.

O balanço de energia de todo o QD e QD de balanço independente são independentes.

Os quadros de distribuição QD e QD de balanço são elaborados com "fil" termo completo.

Todo os tomadas deverão ser 2+1+unidade de 12V.

**III** Circuitos fixos, neutro, retorno e terra especificados:

- a) Retorno de iluminação deverá ser proporcional a quantidade de iluminação.
- b) Retorno de refrigeração deverá ser proporcional a quantidade de aparelhos instalados, e considerações de projeto.
- c) Os circuitos para ventilador devem ser providos de 3 fases e exaustores independentes, sendo: 240V-1F-1F.

Os circuitos para tomadas deverão ser independentes da iluminação e providos de 3 fases, neutro e terra com bilbo indicados.

Os circuitos de tomadas elétricas com bilbo de 2,5mm para 12V e 4,0mm para 12V.

CARGA ELÉTRICA CONFORME ESPECIFICADO  
NO PROJETO ELÉTRICO.

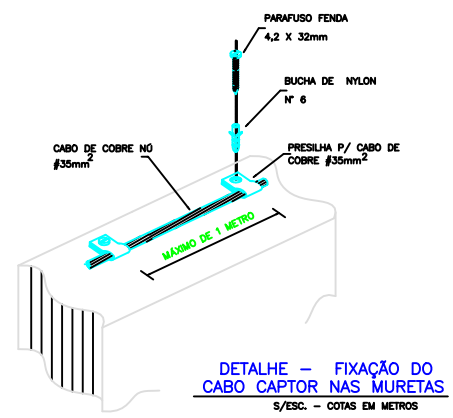
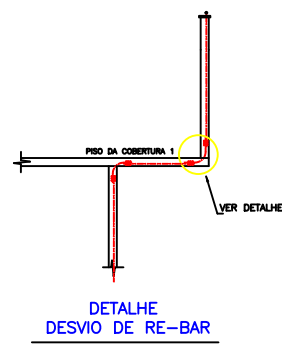
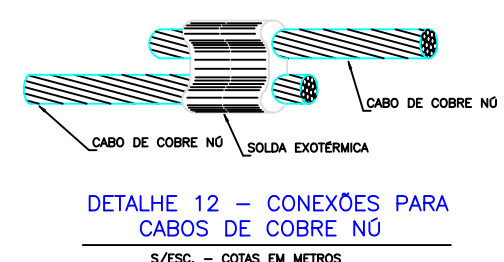
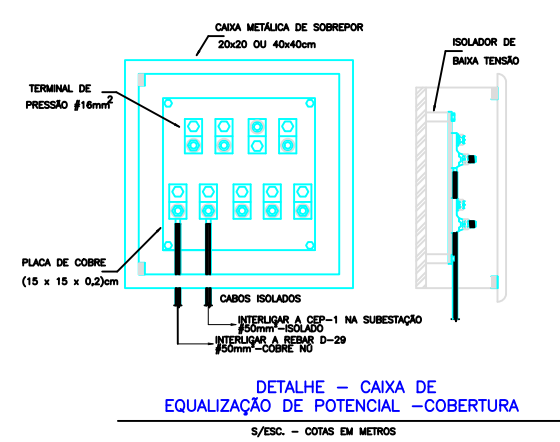
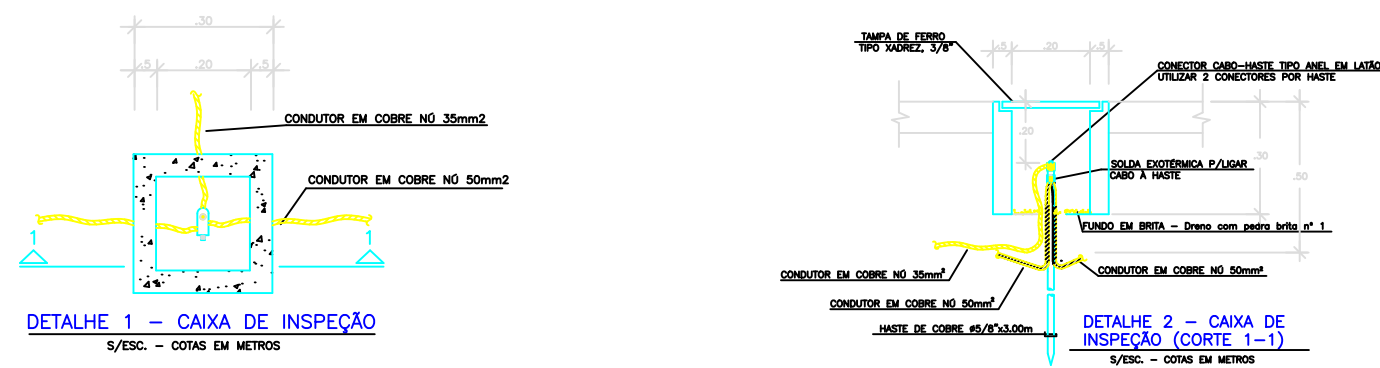
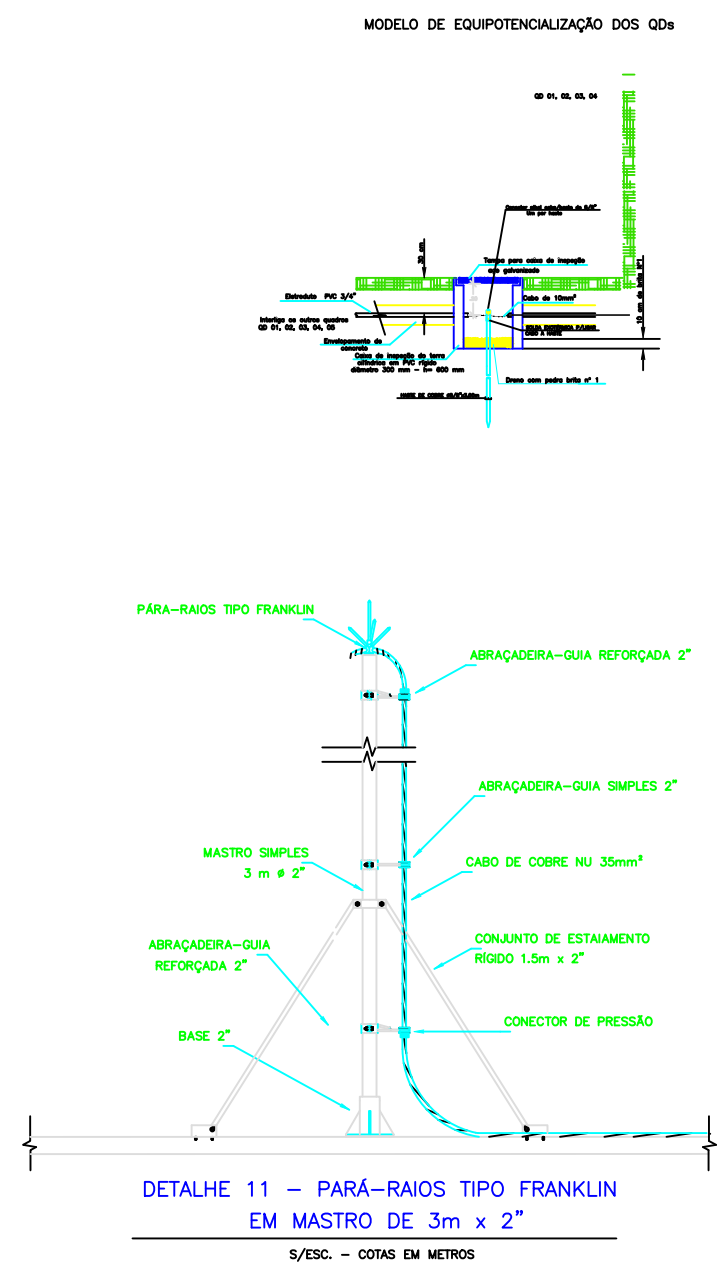
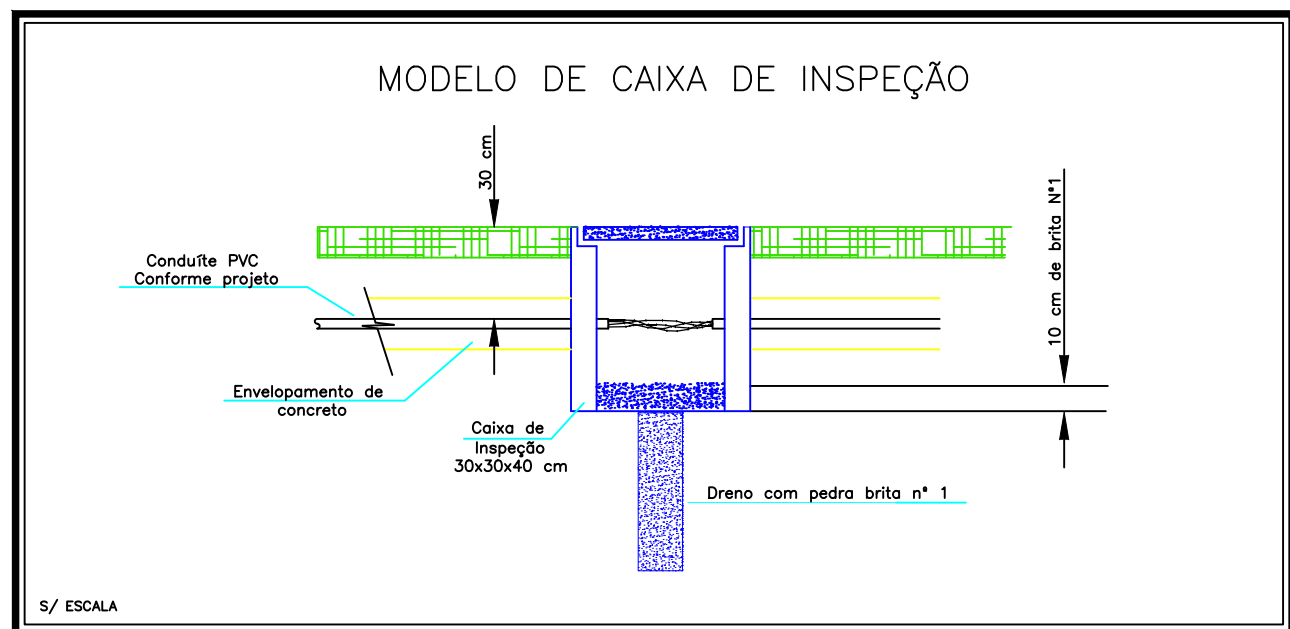
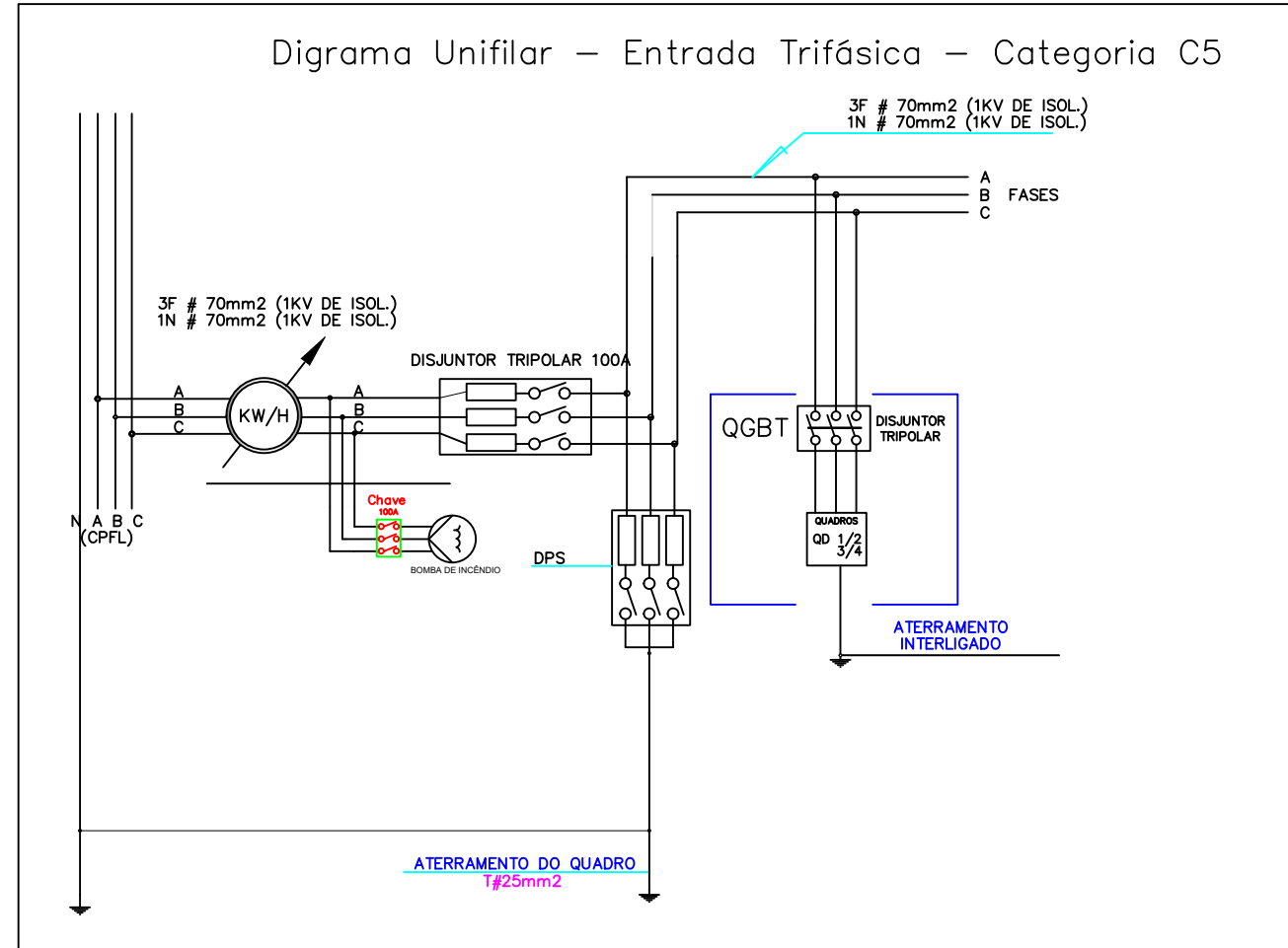
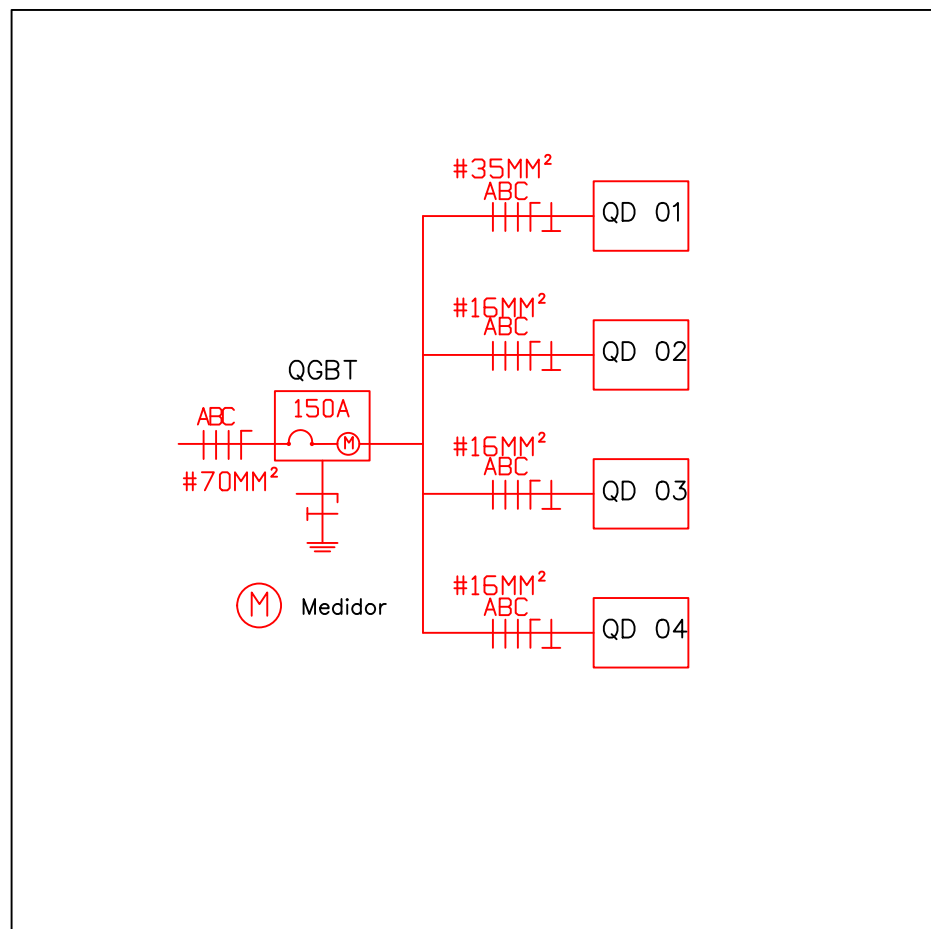
OS POSTES METÁLICOS DAS NOVAS LUMINÁRIAS  
(ESTACIONAMENTO) DEVERÃO SER ATERRADOS.

OS DISJUNTORES DE PROTEÇÃO DOS NOVOS  
CIRCUITOS ELÉTRICOS SERÃO MONOPOLARES E  
BIPOLARES, CONFORME ESPECIFICADO NO PROJETO.

CAIXA DE INSPEÇÃO EM CONCRETO, DE ACORDO COM A PLANILHA ORÇAMENTÁRIA.

CATEGORIA C5 - TRIFÁSICA - NORMA GED 13 - CPFL  
CABOS DE ENTRADA - (3F#70MM + 1N#70MM)

POSTE ACOPLADO COMPLETO  
DISJUNTOR DE PROTEÇÃO GERAL – 150A  
ELETRODUTO DE ENTRADA – 50MM (2")  
CONDUTOR DE ATERRAMENTO – 25MM<sup>2</sup>

[illegible]

PREFEITO MUNICIPAL

Diretor de obras, Convênios e Infraestrutura Urbana  
LEONARDO MIGUEL ORNELAS RIBEIRO TEIXEIRA DE CARVALHO  
CREA: 507007630-7  
Nº DA ART:

Subdiretor de obras, Covênios e Infraestrutura Urbana  
**JOSÉ PAULO A. ROSSANEZI**  
 CREA: 0685025910  
 Nº DA ART:

Engenheira Eletricista  
LORRAINE CAMPOS DE OLIVIERA  
CREA: 5070111679  
Nº DA ART:

PREFEITURA MUNICIPAL DE BEBEDOURO	DATA	NOME
ADM. 2021/2024	DES 5/05/2023	LORRAINE C O
DEPARTAMENTO DE ENGENHARIA E OBRAS	REV	
	APR	
DEPARTAMENTO DE PLANEJAMENTO URBANO	ESCALA	P250
CONSTRUÇÃO DE CANIL/GATIL	INDICADAS	kg
DETALHAMENTO	CAD	